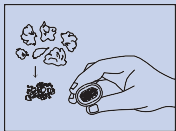
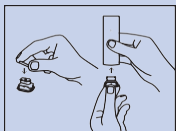


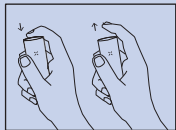
Návod k vaporizaci



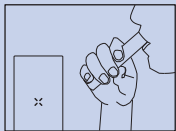
- 1 Konopí nadržte do nejméně v drtiče na konopí v natlačte ho do komory ve spodní části PAX Plus



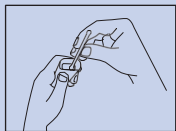
- 2 Extrakty. Otevřete víko komory na extrakty. Zavřete a vložte do komory vaporizéru místo klasického víčka komory.



- 3 Stisknutím nástku zapnete PAX Plus.

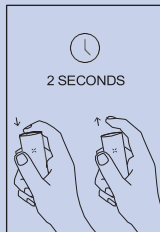


- 4 Počkejte až bude X svítit zeleně. Potom pomalu a dlouze potáhněte z vaporizéru.



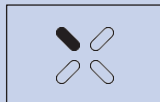
- 5 Pravidelně PAX čistěte vatovými tyčinkami, kartáčkem a dýmkovým čističem.

Vaporizační režimy



Když je PAX zapnutý, dlouze stiskněte náustek, asi na 2 sekundy.

Potom pomocí krátkých stisknutí přepnejte mezi čtyřmi režimy.



STEALTH MODE
Minimalizuje výpar a ztlumí LED diody pro maximální diskretnost



EFFICIENCY MODE
Optimalizuje produkci páry a šetří konopí, můžete vaporizovat dýl



FLAVOR MODE
Zvýrazňuje chuťové nuance bylinek pomocí přidané páry.



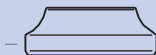
BOOST MODE
Maximální výpar, ideální na extrakty.

Anatomie PAX

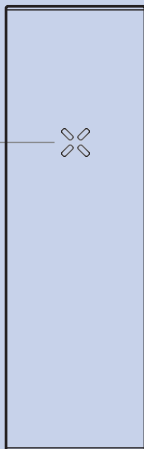
Plochý
náustek



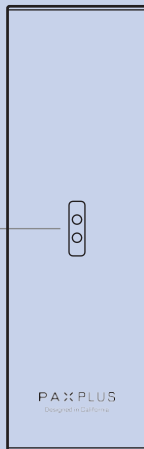
Vystoupilý
náustek



LED
diody



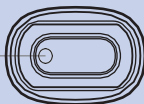
Nabíjecí
konektory



Multifunkční
nástroj



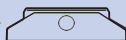
Oven



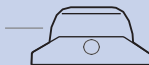
3D sítko



Standardní
Víčko komory



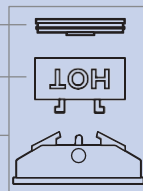
Hluboké víčko
komory



Víčko
Komora na
extrakty



Vložka
do komory



Read all the safety information included before using this device

Pro více tipů k vaporizaci a čištění PAX si
pročtěte [PAX Plus - 4 luxusní barvy |
Kvalitnivaporizer.cz](#)