

# Návod pro vaporizér Smono 3



**SMONO**

© 2019  
Reinhardt GmbH & Co. KG  
Tempelhofer Str. 21  
52068 Aachen Germany

## **Bezpečnostní instrukce:**

Pečlivě si přečtěte následující manuál, než začnete vaporizér používat!

Tohle aromaterapeutické zařízení je určeno k použití se suchými bylinami.

Není určeno k použití s nelegálními látkami. Vaporizér smí být použit jen osobou starší 18 let.

Zařízení držte daleko od dětí a nepoužívejte jej jinak, než k čemu je určeno.

Jakékoliv opravy mohou být prováděny jen kvalifikovanou osobou.

Nikdy nerozebírejte zařízení své pomocí, hrozí poranění el. proudem.

Výrobce ani dodavatel není zodpovědný za nesprávné, nezodpovědné, či nelegální použití přístroje.

Nikdy nepoužívejte vaporizér blízko vody, abyste jste předešli možnému zranění el. šokem.

Držte jej daleko od vlhka a mokra.

Ujistěte se že usb nabíjecí kabel je nepoškozený a je schválený. Ujistěte se, že váš nabíjecí adaptér je v perfektní kondici.

Ujistěte se, že je vaporizér ochlazený než jej schováte např. do tašky. Všechny vzduchové průduchy a vaporizéru musí být nezakryté během používání a chlazení.

Skleněné díly nikdy nepokládejte hrubě. Zahřáté skleněné díly by nikdy neměly být vloženy do studené vody, hrozí jejich rozbití.

Vkládejte je do vody vždy až po vychladnutí.

Čištěte pravidelně všechny díly.

Toto elektrické zařízení, které je zároveň tvořeno i sklem a křehkou technologií.

Proto by vám zařízení nemělo padat na tvrdý povrch.

Nikdy nenechávejte zařízení bez dozoru během používání, i během chlazení.

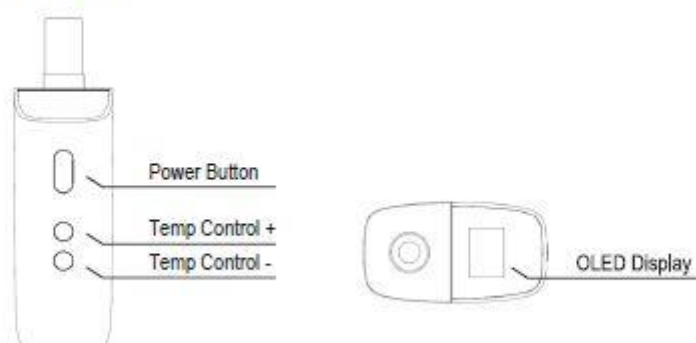
Zařízení není lékařské.

Poškozené zařízení nepoužívejte.

Příslušenství v balení obsahuje drobné díly, držte dál od dětí.



Smono 3 Overview

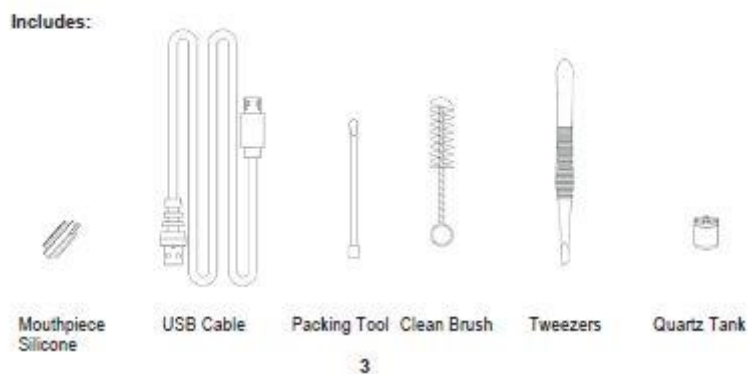


2

Power button – ovládací tlačítko

Temp Control – tlačítka plus a mínus na nastavování teploty

Oled Display - displej



Obsahuje:

- Silikon do náústku
- Usb kabel
- Nástroj na plnění a pýchování
- Čistící kartáček
- Pinzeta
- Nádobka

**Pár tipů:**

1. Pro nejlepší výsledky naplňte komoru minimálně do půlky či více. Příliš neudusávejte. Díky tomu je zaručena maximální efektivita.

Klidně v průběhu vaporizace bylinky v komoře promíchejte.

2. Po každé seanci nechte přístroj vychladnout, bylinky poté promíchejte před dalším použitím.

3. Jakmile jste skončili s vaporizací ujistěte se, že jste vaporizér vypnuly (5x stiskněte ovl. tlačítko v rychlém sledu)

#### OLED Digital Screen Instruction



Co znamenají kontrolky na displeji:

Low Battery – nízký stav baterie

Charging – nabíjení

Error Occured – chyba

Auto Shut Off Count –down – odpočítávání času do automatického vypnutí

## Temperature Setting – nastavení teploty

### Specifikace:

Rozměry	50*27.3*81mm
Kapacita baterie	1600 mAh
Nabíjecí proud	5V/1A
Zapnutí/vypnutí	5x ovl.tlačítko rychle po sobě
Čas do automatického vypnutí	240 vteřin
Nízký stav baterie	Ikonka na displeji
Rozsah teplot	160°C - 221°C
Nabíjecí čas	Do 2 hodin

### Používáme Smono 3:

Jakmile máme komorou naplněnou byliným materiálem, vaporizér zapneme.

Na displeji se zobrazí aktuální teplota.

Indikační světlo svítí červeně pokud se vaporizér nahřívá, jakmile je dosaženo požadované teploty, tak se rozsvítí zeleně.

Automatické vypnutí je nastaveno na 4 minuty. Pokud chcete po této lhůtě pokračovat ve vaporizaci, vaporizér opět zapnete 5x stisknutím tlačítka.

### Jak naplnit komoru bylinkami:



1. Sejměte náustek
2. Volně vložte bylinky do komory
3. Vložte náustek zpět

### Zapínání:

Stiskněte rychle 5x po sobě ovládací tlačítko.

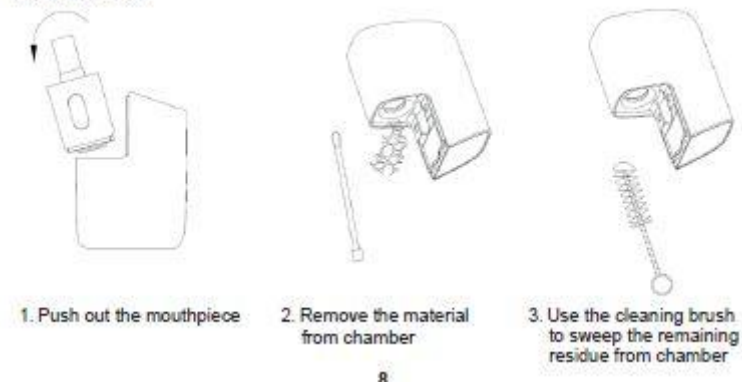
## Vypínání:

Stiskněte ovládací tlačítko po sobě v rychlém sledu 5x

Nechte vaporizér vychladnout než jej někam schováte.

## Čištění:

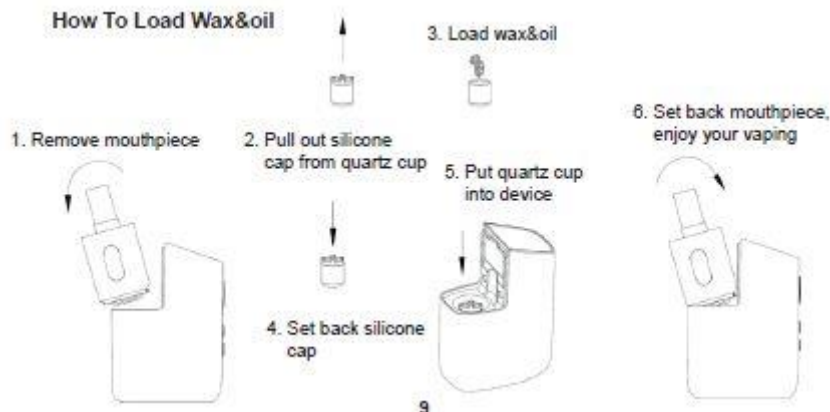
### How to Clean



1. Sejměte náustek
2. Odstraňte materiál z komory
3. Odstraňte i drobné částičky a rezidua z komory pomocí kartáčku.

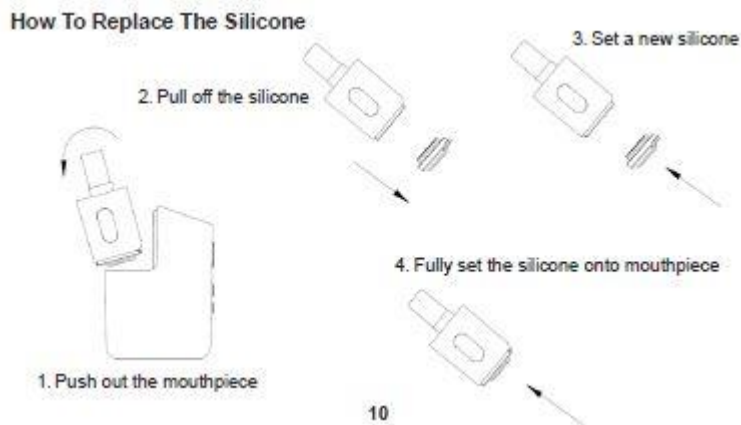
## Jak naplnit Olejem či vosky:

### How To Load Wax&oil



1. Sejměte náustek
2. Sejměte silikonovou čepičku s nádobky na oleje
3. Naplňte nádobku extraktem
4. Dejte zpět silikonovou čepičku na nádobku
5. Vložte nádobku do komory
6. Vložte zpět náustek do komory

## Jak sundat silikon z náústku:



1. Sejměte náustek
2. Oddělte silikon
3. Dejte nový silikon
4. Dejte ho zpět do náústku

## Nabíjení:

1. Kapacita baterie je 1600 mAh.

2 Čas potřebný pro nabití baterie do plna je cca 2 hodiny. Baterie se přestane nabíjet jakmile je ikonka baterky plná.

3. Jakmile je baterie prázdná nabijte ji pomocí dodávaného usb kabelu, připojte jej k Pc , nebo jinému adaptéru.

Nízký stav baterie bude zobrazován pomocí ikonky na displeji.

4. Nepoužívejte vaporizér během nabíjení!

## Pár dalších tipů:

Podržte hlavní ovládací tlačítko a tlačítko mínus zároveň pro změnu zobrazování s Fahrenheita na Celsia.